

# Progetto

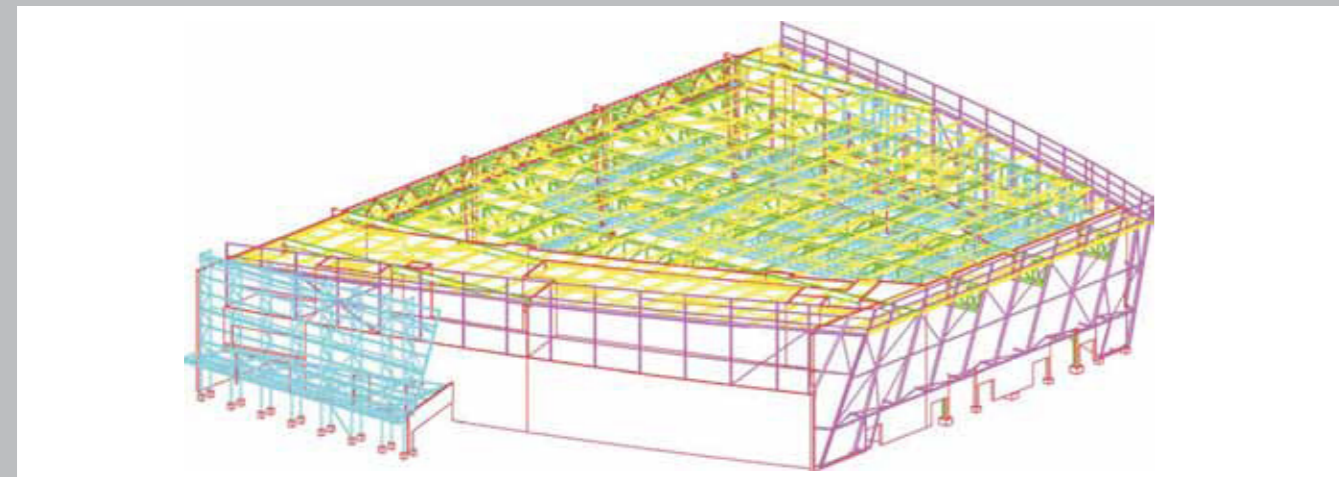
<b>Nome Progetto</b> Parco Fieristico di Châlons en Champagne	<b>Strutture in Acciaio</b> Baudin Chateauneuf, fornite da Manni Sipre SpA	<b>Esecuzione</b> Baudin Chateauneuf
<b>Progetto</b> Baudin Chateauneuf	<b>Committente</b> GENECOMI	
<b>Ubicazione</b> Châlons en Champagne, Francia	<b>Direzione Lavori</b> Chabanne et Partenaires	

## Descrizione lavori

Ristrutturazione ed estensione del Parco Fieristico di Châlons en Champagne. Realizzazione della copertura dello spazio dedicato ai concerti costituito da reti metalliche di grande portata che supportano gli arcarecci e le passerelle scenografiche.

## Caratteristiche

Dimensioni della costruzione ..... lunghezza 65 m, larghezza 65 m e altezza 16 m  
Superficie coperta ..... 4.600 m2  
Portata delle strutture metalliche ..... 65 m  
Peso delle strutture metalliche ..... 460 t



Prospettiva



# Elementi Strutturali Finiti Manni Sipre per il Parco Fieristico di Châlons en Champagne



**Manni Sipre** è società leader nel mercato nel settore degli elementi strutturali in acciaio prelaborati. Da oltre 50 anni mette a disposizione dei costruttori i vantaggi offerti dalle più avanzate tecnologie utilizzate nei propri Centri Servizi, accrescendo in modo determinante la competitività delle soluzioni in acciaio.

Manni Sipre si rivolge al mercato delle costruzioni proponendosi come valido partner nella realizzazione di opere con struttura metallica, fornendo elementi strutturali pronti per il montaggio e, forte della sinergia con le altre aziende del Gruppo, anche ai settori della meccanica, della carpenteria pesante, del movimento terra ed altri.

**Sede Legale:**  
Via A. Righi, 7 - I  
37135 VERONA  
Tel. 0039 0458088911

**Centri di Mozzecane:**  
Via Mediana - I  
37060 MOZZECANE (VR)  
Tel. 0039 0456339400

**Centri di Crema:**  
Via Gaeta, 23 - I  
26013 CREMA (CR)  
Tel. 0039 0373890011

**Centro di Campoformido:**  
Via Principe di Udine, 118 - I  
33030 CAMPOFORMIDO (UD)  
Tel. 0039 0432653611

**Centro di Goito:**  
S. S. 236 Goitese 5/a - I  
46044 GOITO (MN)  
Tel. 0039 0458088040

[mannisipre@gruppomanni.it](mailto:mannisipre@gruppomanni.it)  
[www.mannisipre.it](http://www.mannisipre.it)

[www.gruppomanni.it](http://www.gruppomanni.it)



F.02\_MS\_0-09/2011\_JT



Parco Fieristico di Châlons en Champagne



## La scelta di Manni Sipre per la fornitura degli elementi strutturali in acciaio

Il nuovo Parco Fieristico di Châlons en Champagne è costituito da oltre **460 tonnellate di acciaio**.

“È un'opera d'avanguardia costituita da 3 padiglioni (9 800 m<sup>2</sup>, 4 200 m<sup>2</sup> et 2 200 m<sup>2</sup>) con una superficie totale coperta di ca. 16 200 m<sup>2</sup>” afferma il Sig. Y. Moreaux, Direttore Acquisti della Baudin Chateauneuf. “I lavori di ristrutturazione riguardano la realizzazione di 4.600 m<sup>2</sup> di superficie coperta con una sala spettacoli da 12.000 posti.”

“**L'acciaio è l'anima della struttura**” continua il sig. Y. Moreaux, “Per la gestione della commessa abbiamo deciso di avvalerci ancora una volta della collaborazione di Manni Sipre in quanto, grazie al servizio ESF (Elementi Strutturali Finiti) proposto, abbiamo sempre la certezza dei costi e dei tempi di consegna.”

## I materiali forniti da Manni Sipre

Manni Sipre si è occupata della fornitura di elementi strutturali finiti, pronti per il montaggio costituiti da:

- travi tipo HEA 260-280 qualità S 275 JR;
- travi tipo IPE 220-270-300-360 qualità S 275 JR.

Le strutture sono state anche sabbiolate SA 2,5 e primerizzate con RAL 9005.



Facciata sud



Facciata sud interna

## Cos'è il sistema ESF Manni Sipre?

Per andare incontro alle esigenze del mercato, Manni Sipre ha creato la Divisione Elementi Strutturali Finiti (ESF) a vantaggio del Cliente che richiede un prodotto più completo, pronto al montaggio e a costi predefiniti. L'obiettivo principale è la riduzione dei costi dell'intera catena costitutiva della costruzione metallica, semplificando la gestione e riducendo i tempi ed i rischi di realizzo.

## I 10 vantaggi per il Cliente

1. Possibilità di competere su commesse di ogni portata, a prescindere dalla propria dimensione aziendale.
2. Flessibilità ed incremento della capacità di produzione.
3. Migliore utilizzo ed indirizzo delle risorse interne verso lo sviluppo di nuovi mercati/opportunità.
4. Semplificazione nella gestione operativa delle commesse.
5. Costi di produzione certi.
6. Abbattimento dei costi fissi.
7. Riduzione costi logistici.
8. Riduzione del rischio della variazione dei prezzi della materia prima.
9. Ottimizzazione delle scorte di materia prima e dei semilavorati.
10. Riduzione della forbice tra tempi di incasso e tempi di pagamento.



## Il Cliente: Baudin Chateauneuf

**Baudin Chateauneuf** è un'azienda che ha origini nel lontano 1919: all'inizio occupava di costruzione di pali elettrici, di edifici agricoli e di ponti metallici. Dopo la prima Guerra Mondiale Baudin Chateauneuf partecipa attivamente alla ricostruzione di ponti in Francia. La grande quantità di cantieri valorizza la sua esperienza portandola ad essere un importante costruttore di ponti sospesi, veri e propri trampolini di lancio verso il futuro.

Oggi Baudin Chateauneuf propone una gamma completa di prodotti e servizi di altissimo livello tecnologico nei campi della costruzione e ristrutturazione di opere d'arte, della carpenteria metallica, di ingegneria meccanica, civile, ecc. Recentemente ha esteso la sua attività alle coperture e rivestimenti, al trattamento dell'acqua e dell'aria, all'eolico.

[www.baudinchateauneuf.com](http://www.baudinchateauneuf.com)



Sopra, la facciata ovest.  
A sinistra, la facciata nord.  
In alto a destra, le scale di accesso alle passerelle scenografiche.  
In basso a destra, le passerelle scenografiche.

